

Encuestas de satisfacción
PDI
2021-22

**MÁSTER EN ADMINISTRACIÓN Y
DIRECCIÓN DE EMPRESAS (MBA)**



Facultad de Ciencias
Económicas y Empresariales



UNIVERSIDAD
COMPLUTENSE
MADRID



OFICINA para la CALIDAD
Vicerrectorado de Calidad
UNIVERSIDAD COMPLUTENSE DE MADRID

CURSO: 2021-22

TITULACIÓN: MÁSTER EN ADMINISTRACIÓN Y DIRECCIÓN DE EMPRESAS (MBA)

CENTROS UCM que imparten MÁSTER UNIVERSITARIO OFICIAL

Población N

-

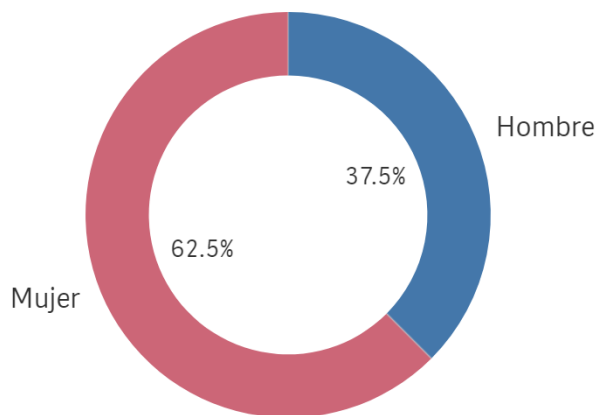
%_Participacion

-

Participación n

8

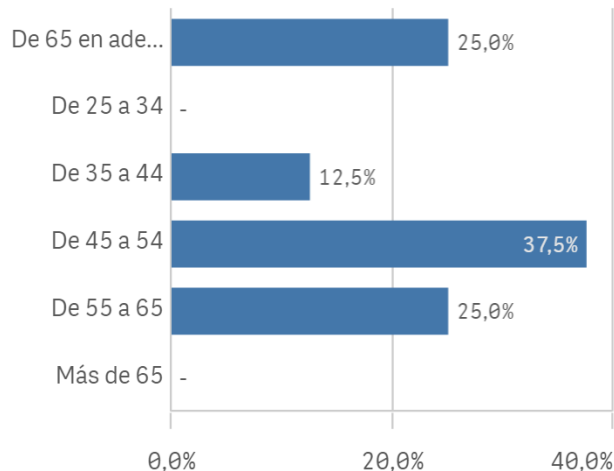
Genero



■ Hombre ■ Mujer

Edad (años)

(%) Porcentaje por franjas



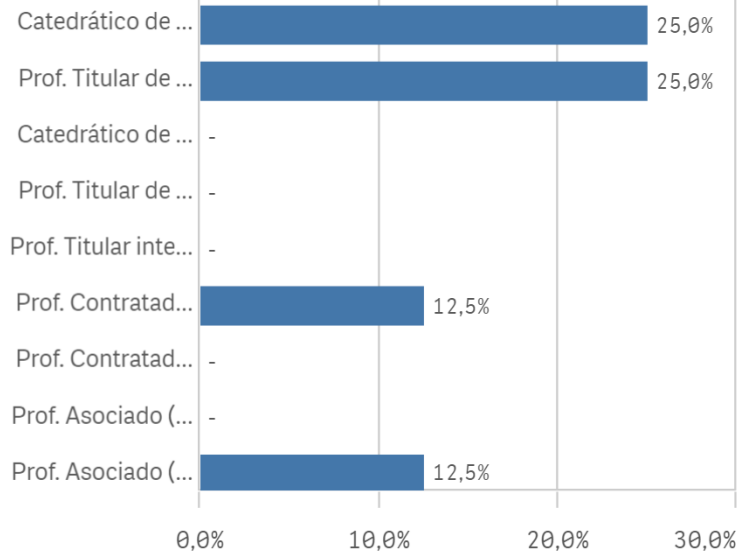
Edad media (años)

53,1

Des. Típica

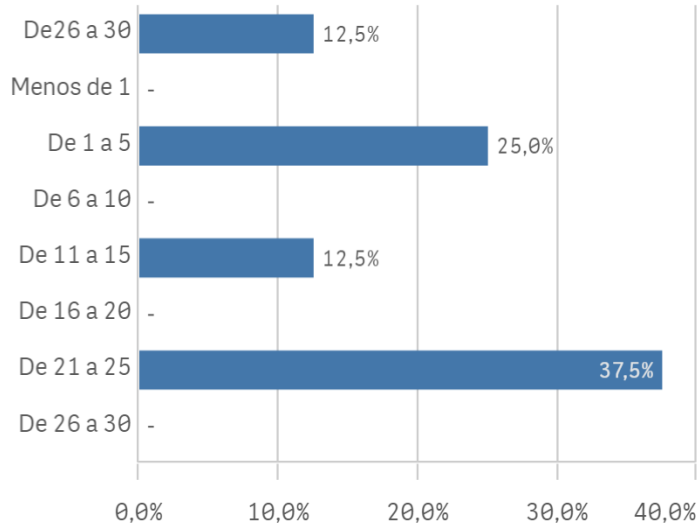
11,5

Distribución por categorías

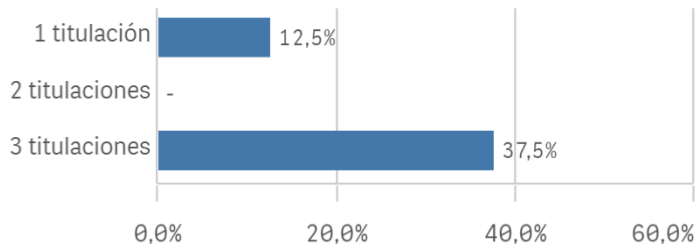


Experiencia laboral (años)

(%) Porcentaje por franjas



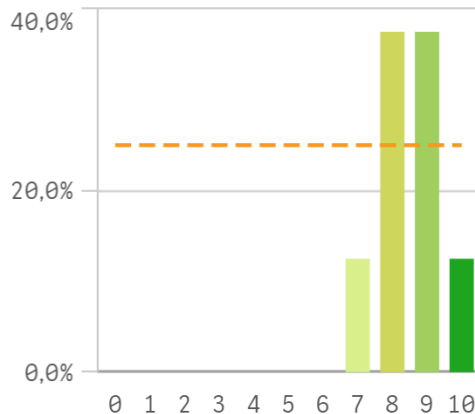
Distribución por Nº de Titulaciones



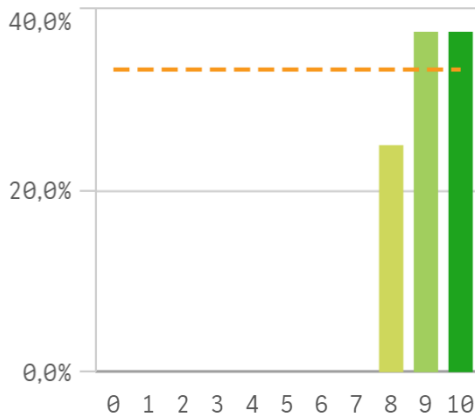
Tipo de titulación (%)



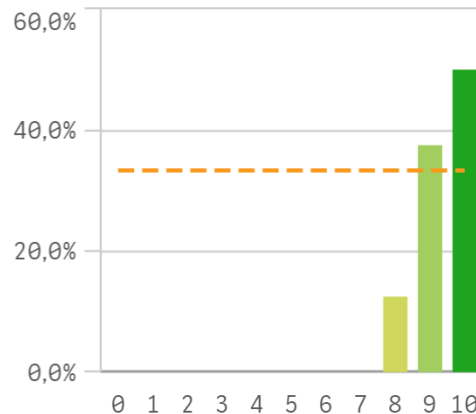
Plan de estudios



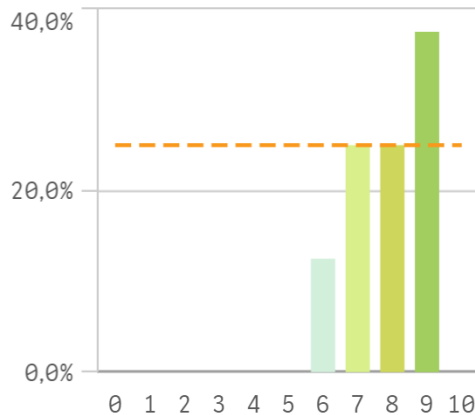
Objetivos claros



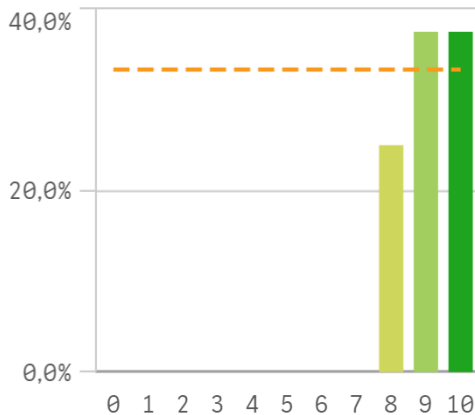
Cumplimiento del programa



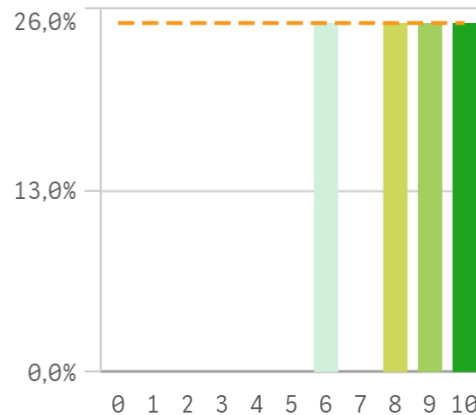
Orientación internacional



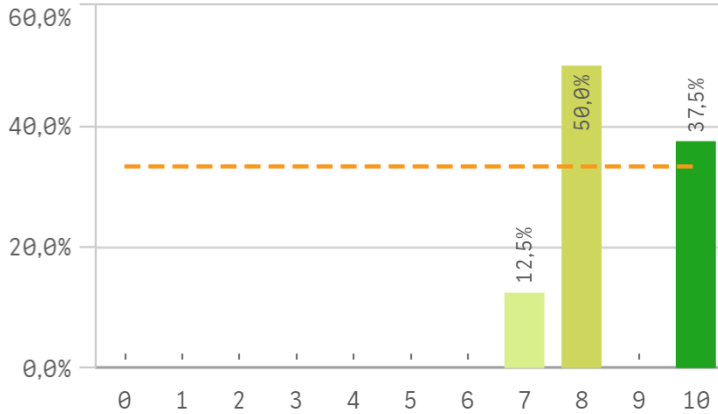
Coordinación de la titulación



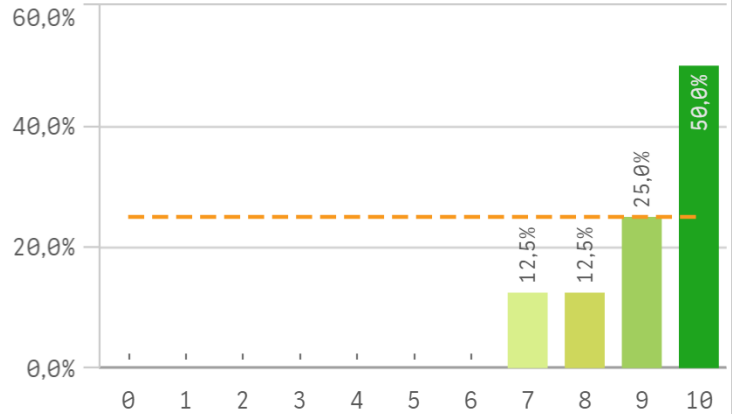
Alumnos por aula



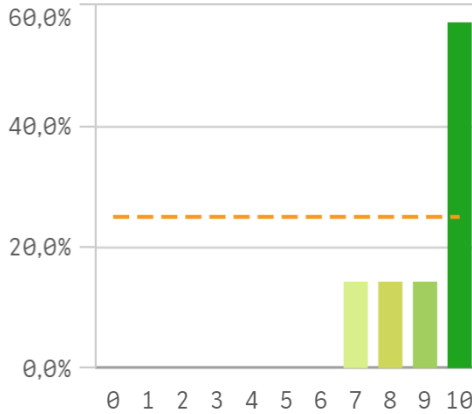
Dificultad apropiada



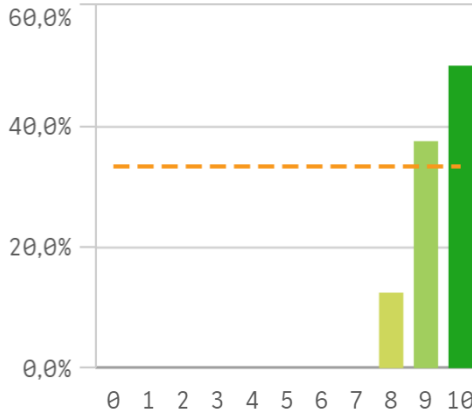
Integración teoría/práctica



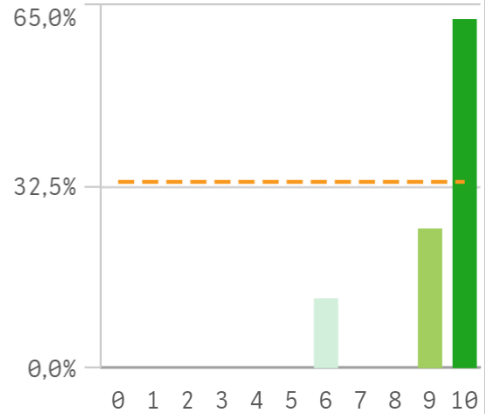
Relación calidad/precio



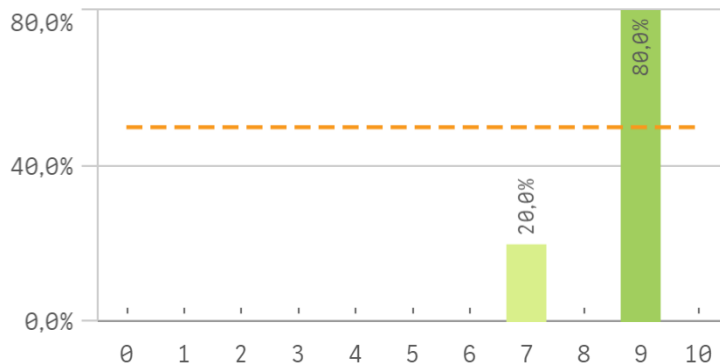
Calificaciones en tiempo



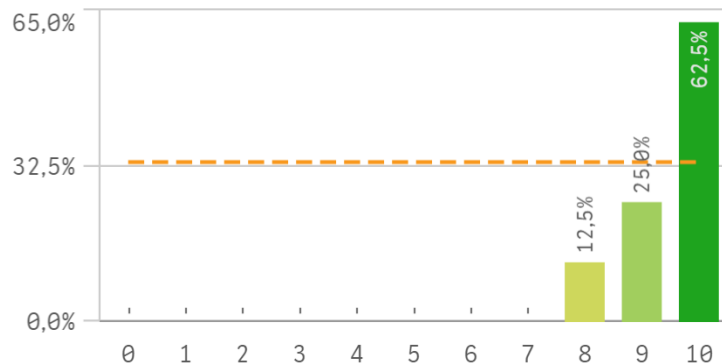
Importancia en la sociedad



Prácticas externas

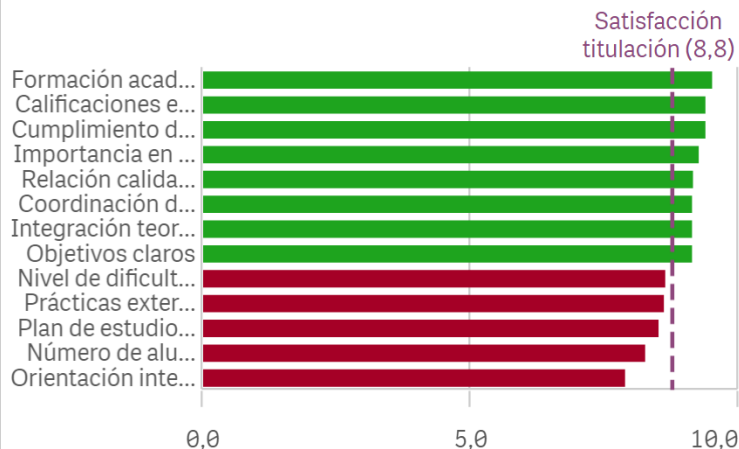


Formación académica relacionada

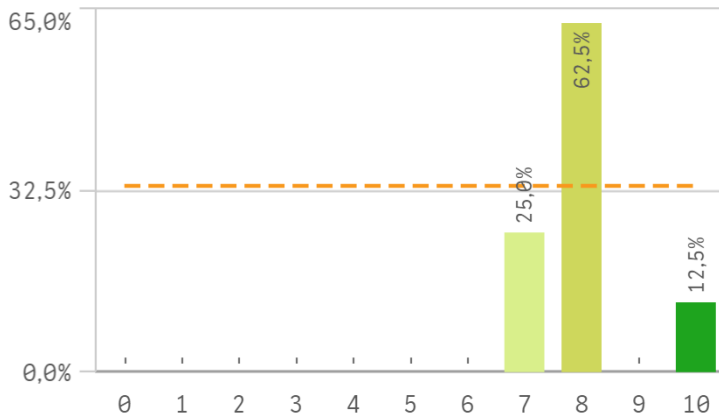


Aspectos de la titulación	Media	Desv. típica	M
Formación académica	9,5	0,8	
Calificaciones en tiempo adecuado	9,4	0,7	
Cumplimiento del programa	9,4	0,7	
Importancia en la sociedad	9,3	1,4	
Relación calidad/precio	9,1	1,2	
Coordinación de la titulación	9,1	0,8	
Integración teoría/práctica	9,1	1,1	
Objetivos claros	9,1	0,8	
Nivel de dificultad apropiada	8,6	1,2	
Prácticas externas	8,6	0,9	

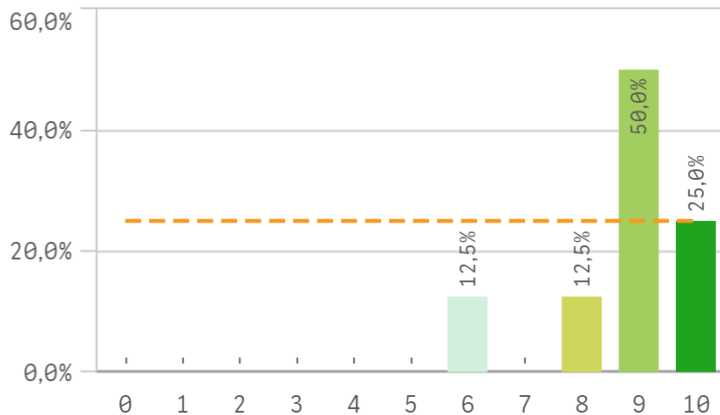
Fortalezas y debilidades



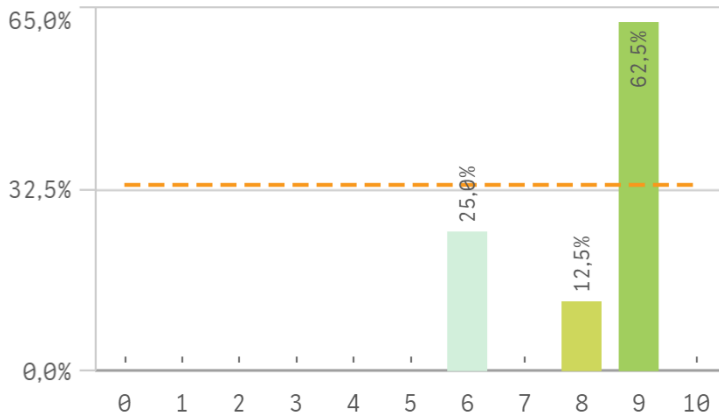
Recursos administrativos suficientes



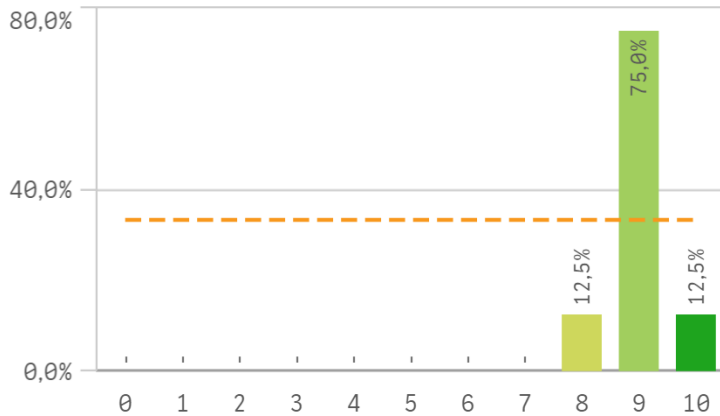
Aulas docencia teorica



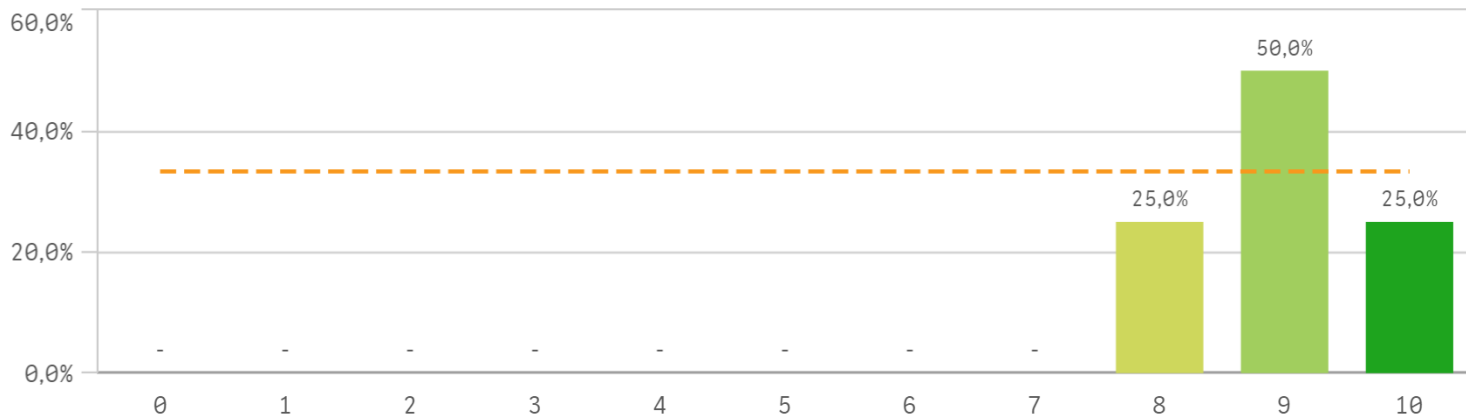
Aulas docencia práctica



Fondos de la biblioteca

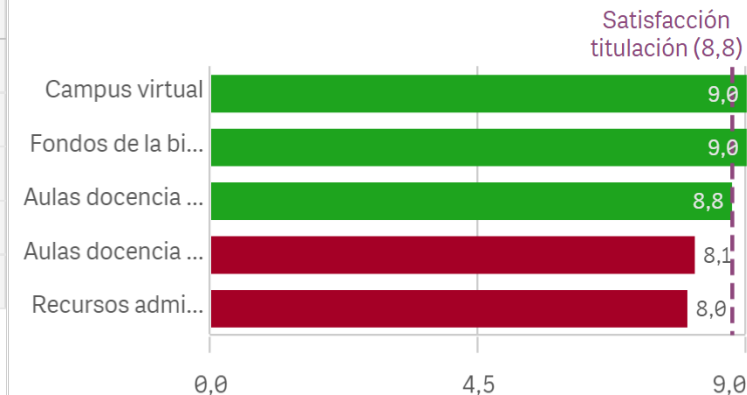


Campus virtual

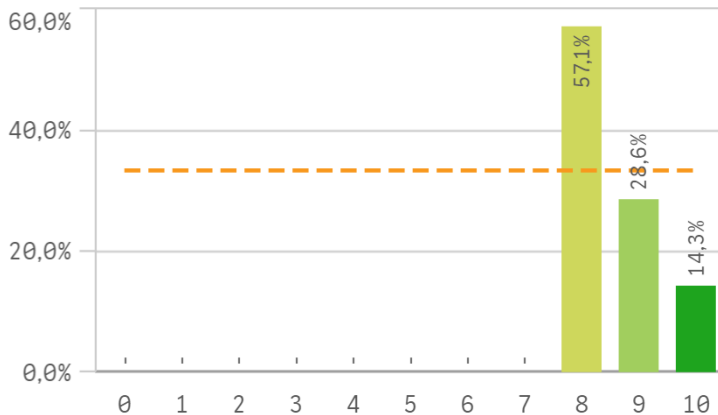


Recursos	Q	Media	Desv típica
Campus virtual		9,0	0,8
Fondos de la biblioteca		9,0	0,5
Aulas docencia teórica		8,8	1,3
Aulas docencia práctica		8,1	1,4
Recursos administrativos suficientes		8,0	0,9

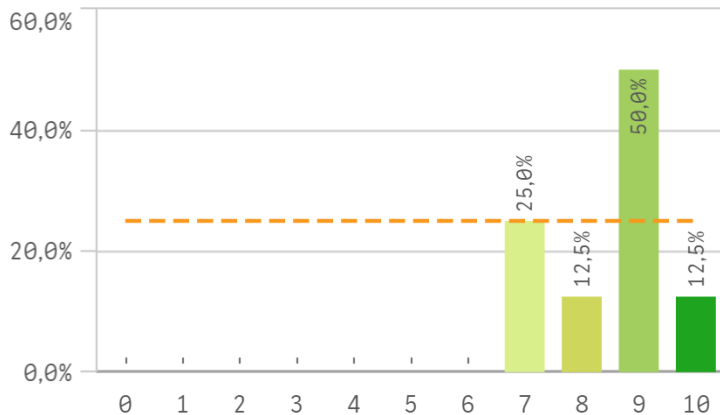
Fortalezas y debilidades



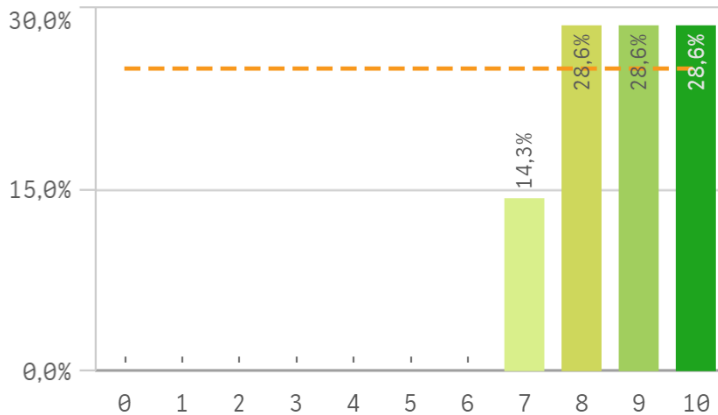
Atención prestada por el PAS



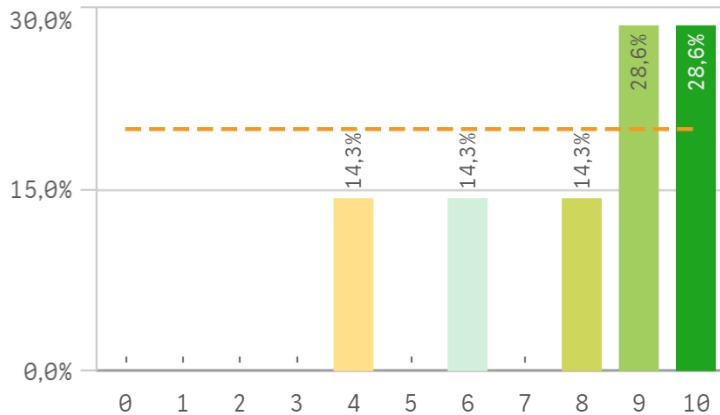
Apoyo técnico y logístico



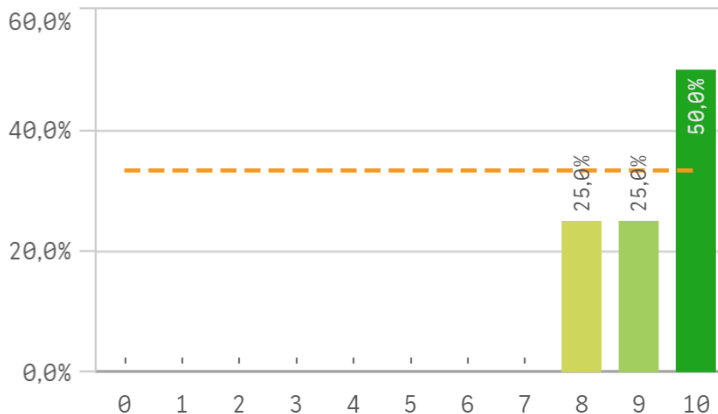
Procesos administrativos de la titulación



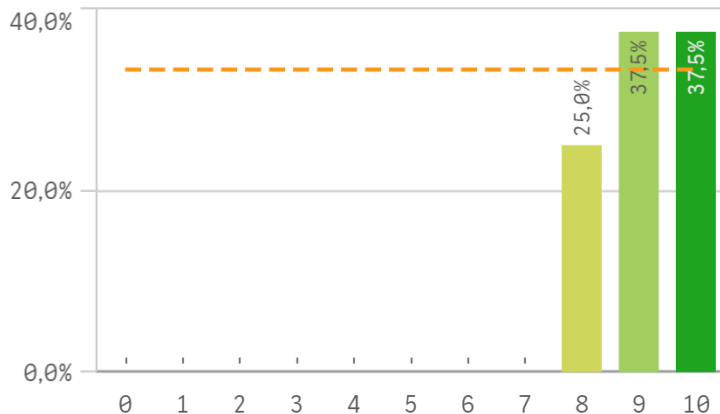
Procesos administrativos comunes



Organización de horarios

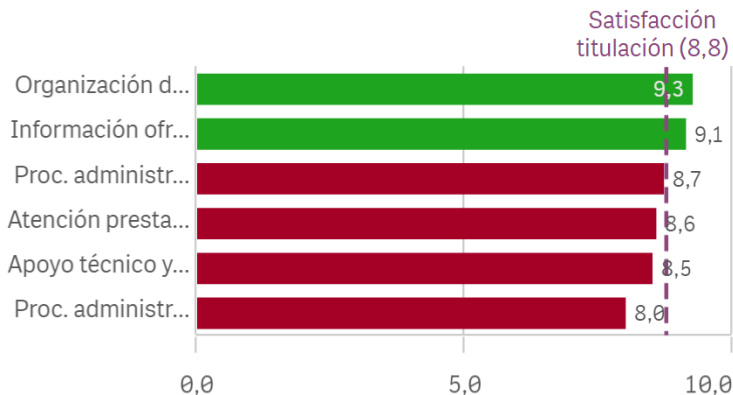


Información ofrecida

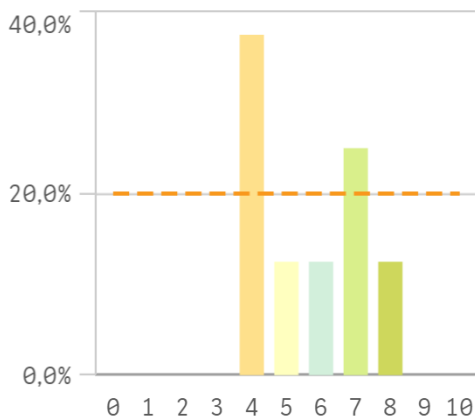


Gestión de la titulación	Media	Desv. típica	M
Organización de horarios	9,3	0,9	9,3
Información ofrecida	9,1	0,8	9,1
Proc. administrativos titulación	8,7	1,1	8,7
Atención prestada por el PAS	8,6	0,8	8,6
Apoyo técnico y logístico	8,5	1,1	8,5
Proc. administrativos comunes	8,0	2,2	8,0

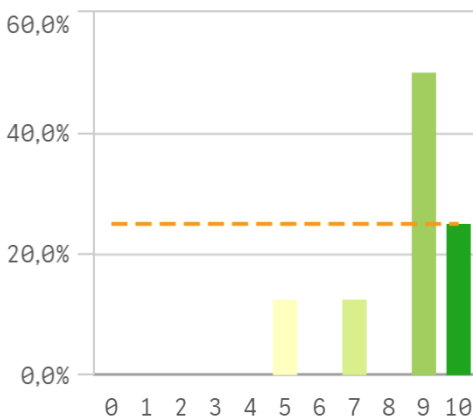
Fortalezas y debilidades



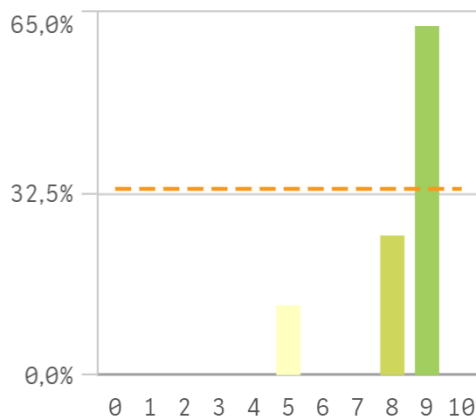
Aprovechamiento de las tutorías



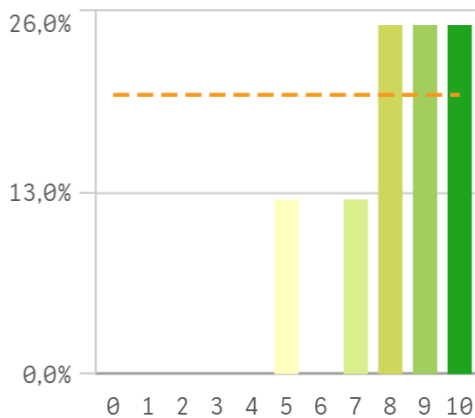
Implicación de los alumnos



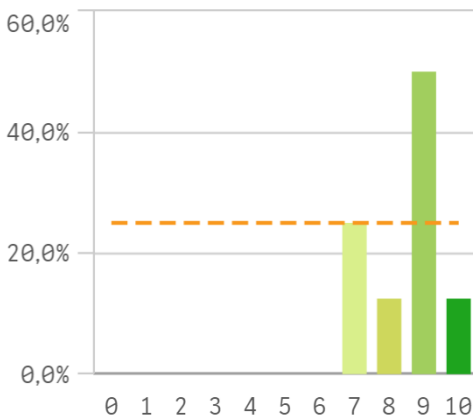
Adquisición de competencias d...



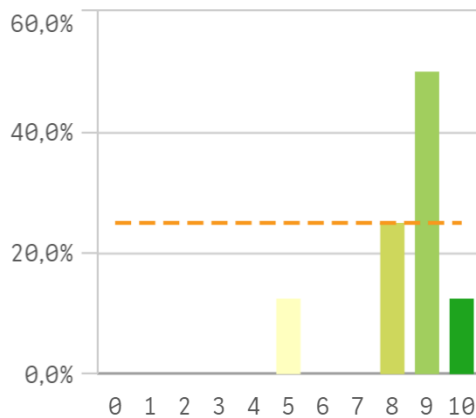
Compromiso del alumnado



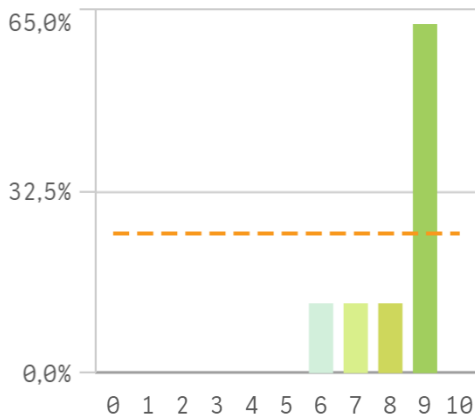
Nivel de trabajo



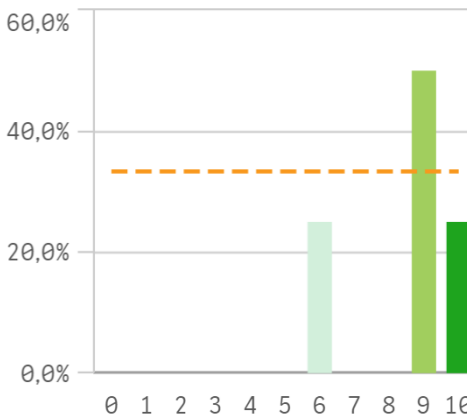
Implicación con la evaluación c...



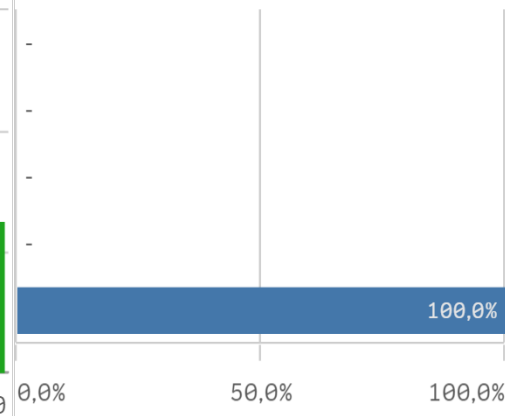
Aprovechamiento de las clases



Satisfacción con los resultados ...

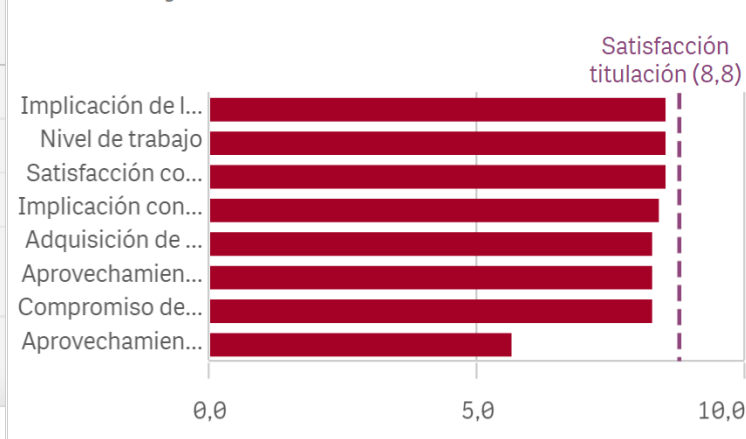


Asistencia de alumnos (%)

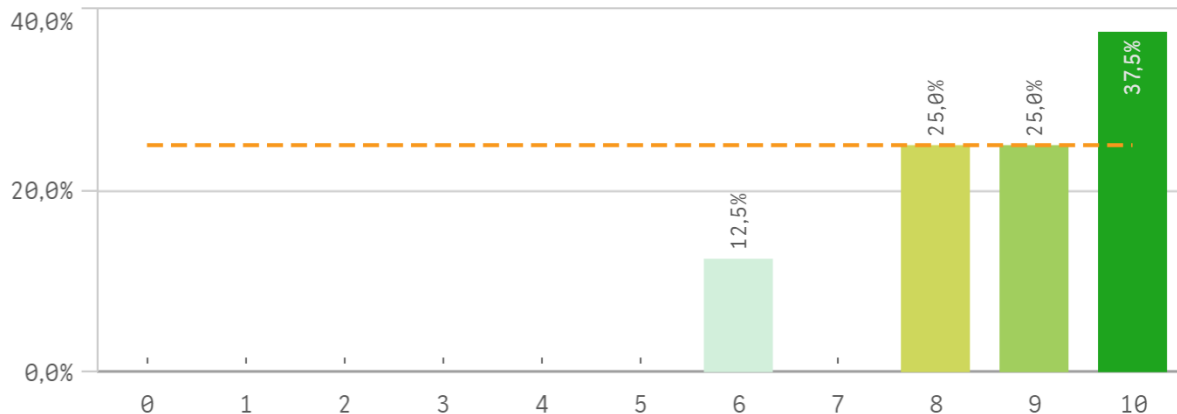


	Media	Dev. típica
Satisfacción con los alumnos	8,5	1,7
Implicación de los alumnos	8,5	1,1
Nivel de trabajo	8,5	1,6
Satisfacción con los resultados	8,4	1,5
Implicación con la evaluación continua	8,3	1,4
Adquisición de competencias del plan de estudios		

Fortalezas y debilidades



Satisfacción de la titulación



8,8

Desviación Típica

1,4

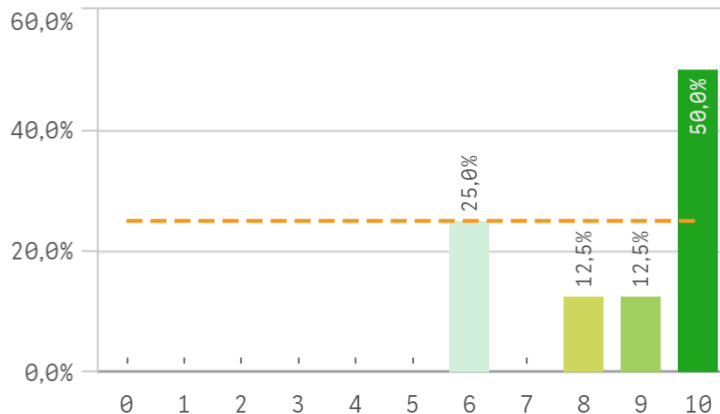
Mediana

9,0

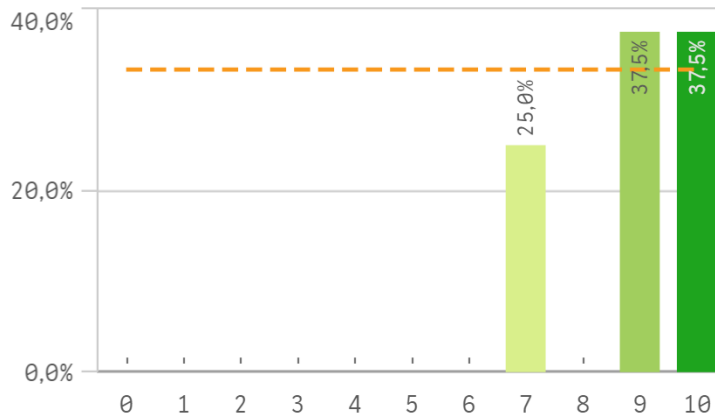
Moda

10,0

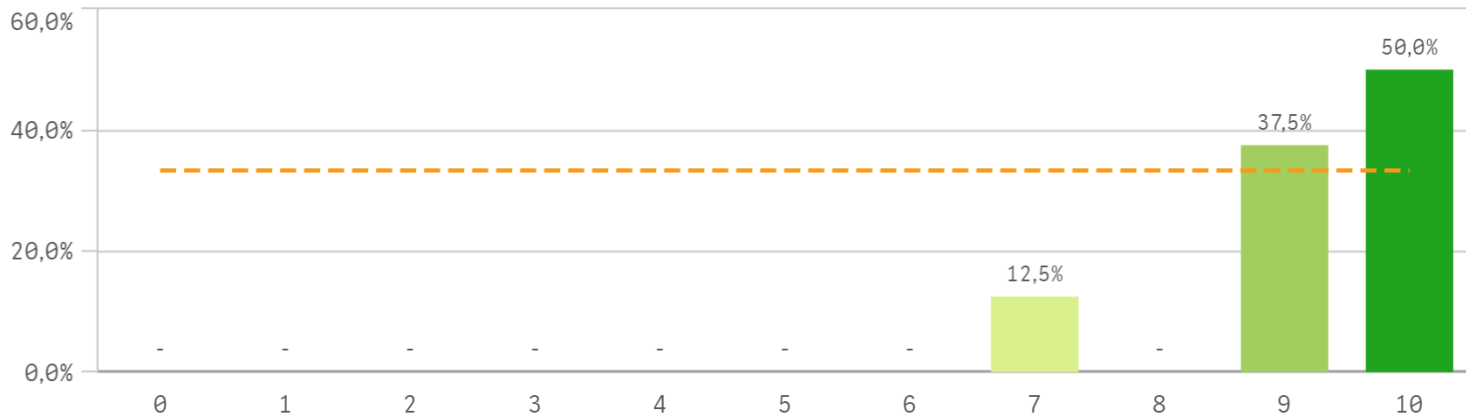
Satisfacción con la actividad docente de la titula...



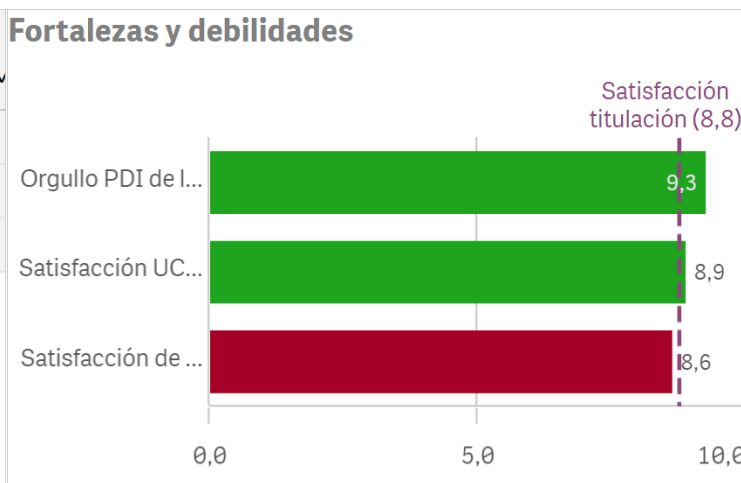
Satisfacción de la UCM



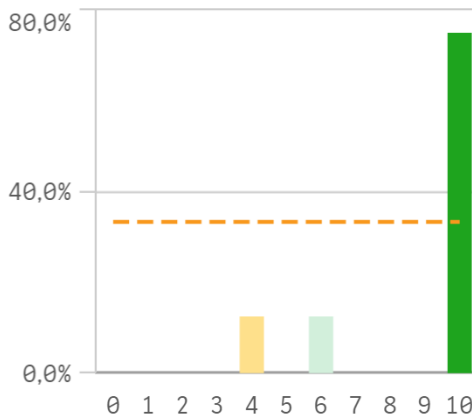
Orgullo ser PDI de la UCM



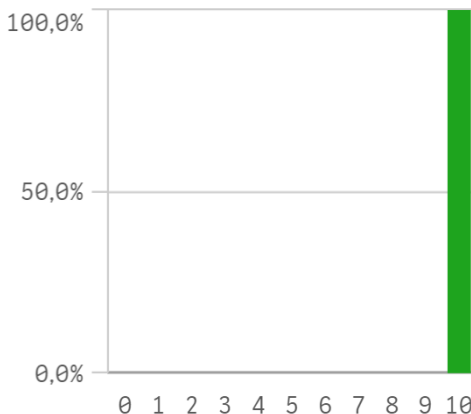
Satisfacción de la titulación	Media	Desv. típica
Orgullo PDI de la UCM	9,3	1,0
Satisfacción UCM	8,9	1,2
Satisfacción de la activ. docente	8,6	1,8



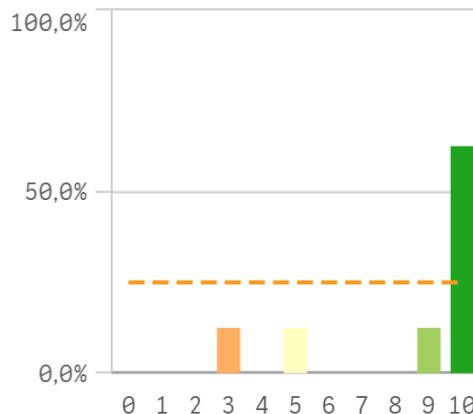
Repetir docencia en la titulación...



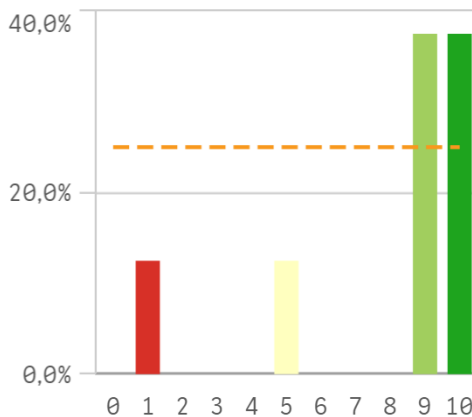
Repetir PDI (fidelidad)



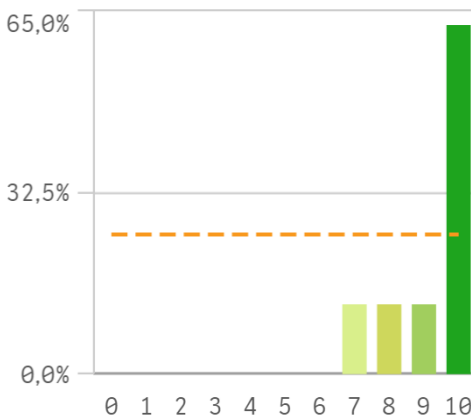
Repetir PDI en la UCM (fidelidad)



Recomendar titulación (preinsc...



Recomendar estudiar en la UC...



Compromiso	Q	Media
Repetir PDI		10,0
Recomendar estudiar en la UCM		9,3
Repetir docencia en la titulación		8,8
Repetir PDI en la UCM		8,4
Recomendar titulación		7,9

Construcción y significado del valor "compromiso":

- * Estudiante comprometido: valora con 9 o más puntos todas las preguntas de fidelidad, prescripción y vinculación.
- * Estudiante neutro: la puntuación que otorga a todas las preguntas de fidelidad, prescripción y vinculación están entre 6 y 9.
- * Estudiante decepcionado: valora con 6 o menos puntos todas las preguntas de fidelidad, prescripción y vinculación.

ESQUEMA

